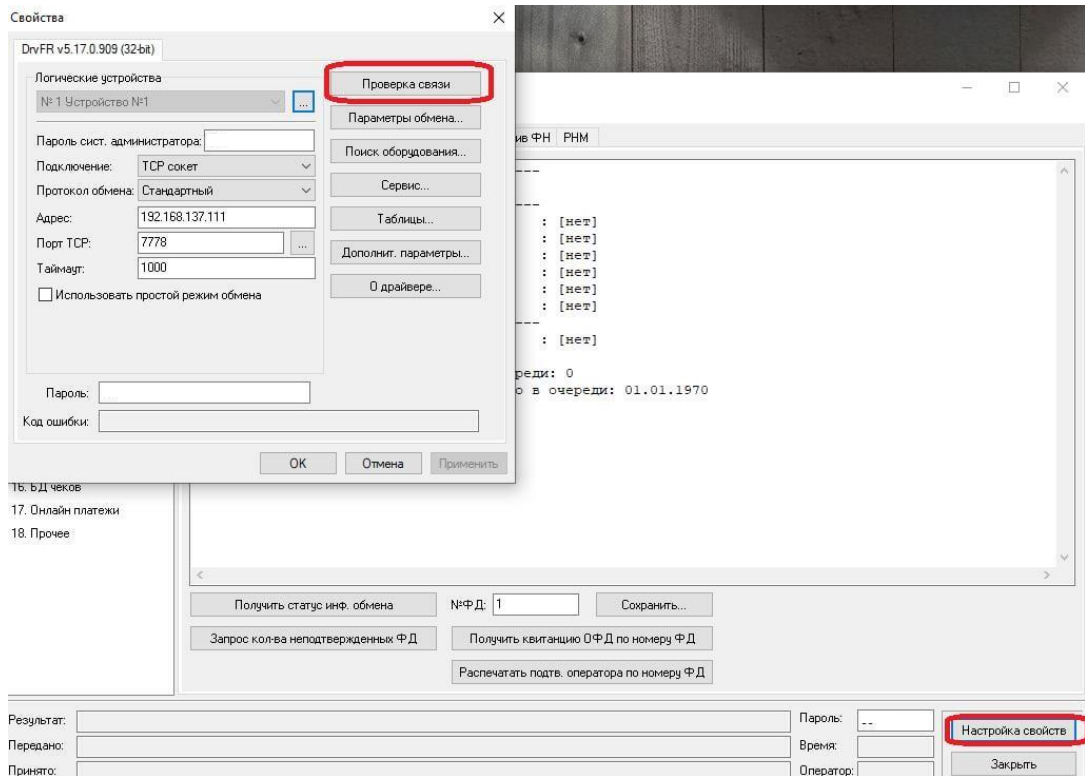
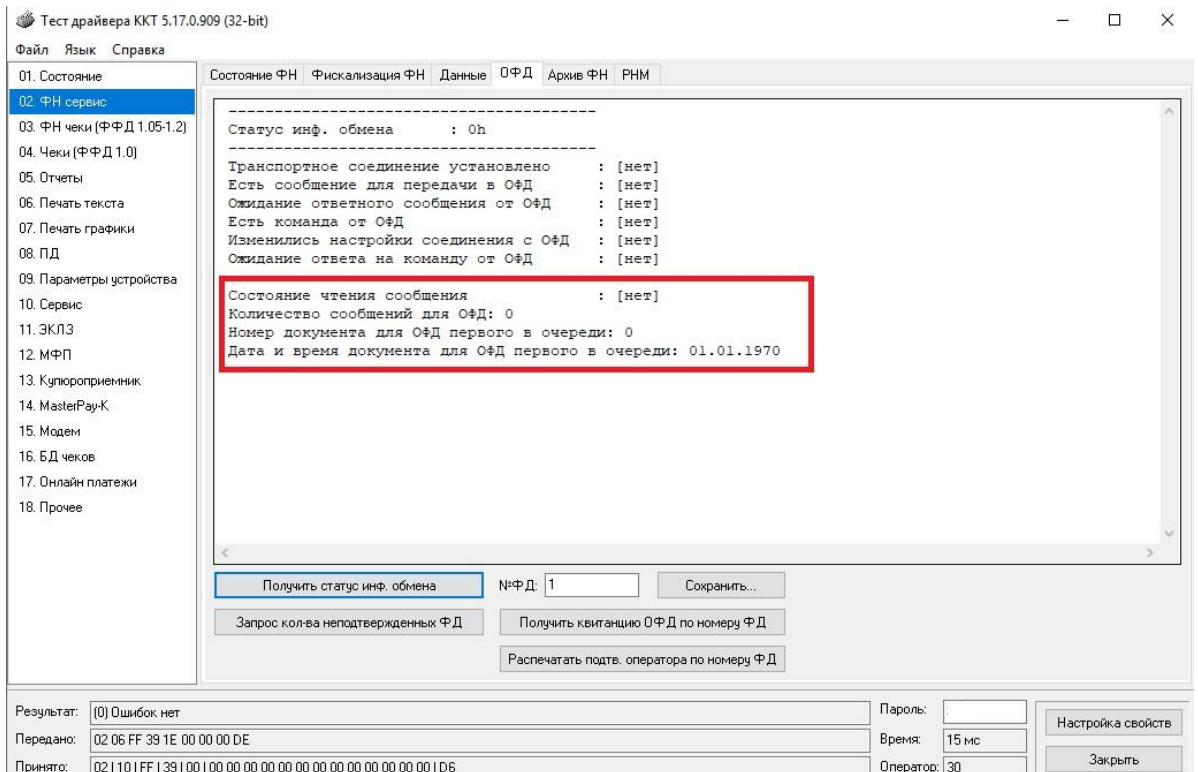


Не уходят чеки в ОФД на Штрихе

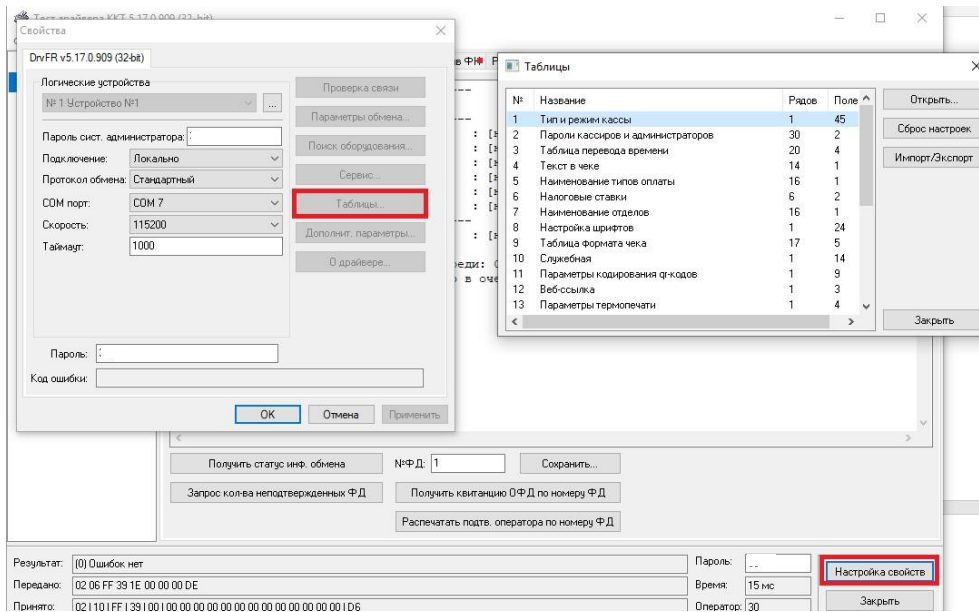
1. Заходим в драйвер, устанавливаем связь с ККТ.



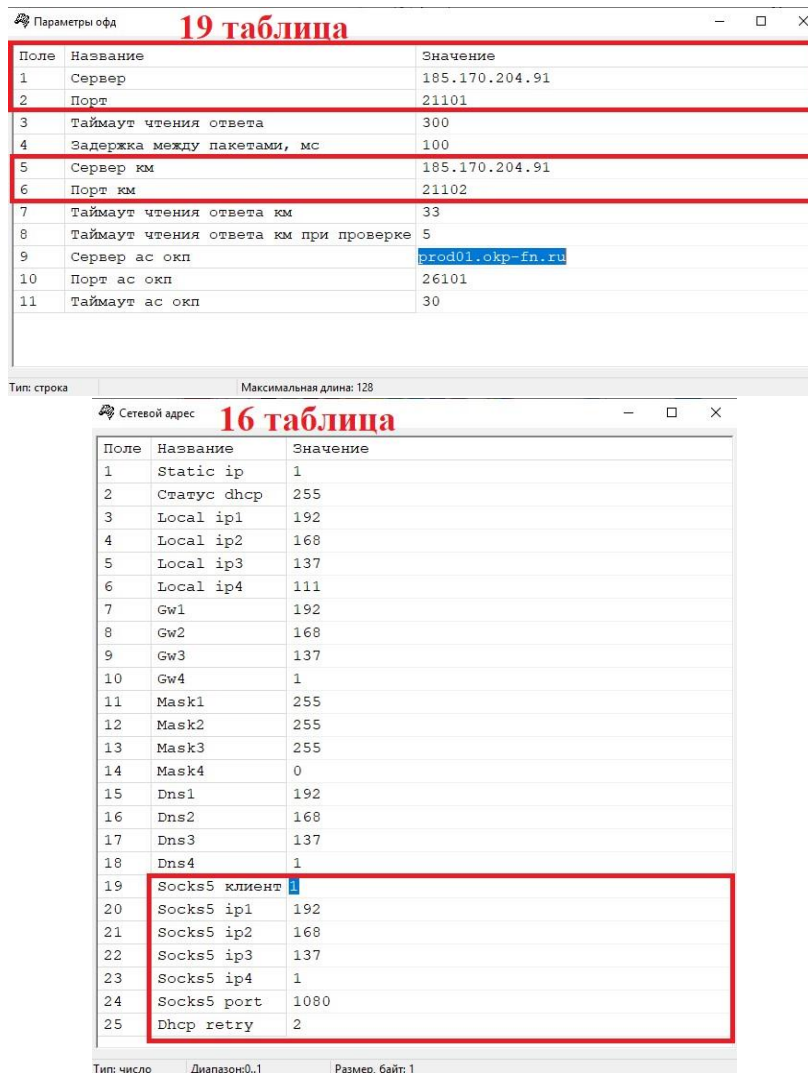
2. Проверяем, действительно ли есть сообщения для ОФД (значения будут отличны от 0).



3. Заходим в таблицы.



4. Проверяем значения таблиц 16 и 19



5. Проверяем минут через 5-7 – чеки должны начать уходить, если не уходят – описываем проблему в территориальный чат.