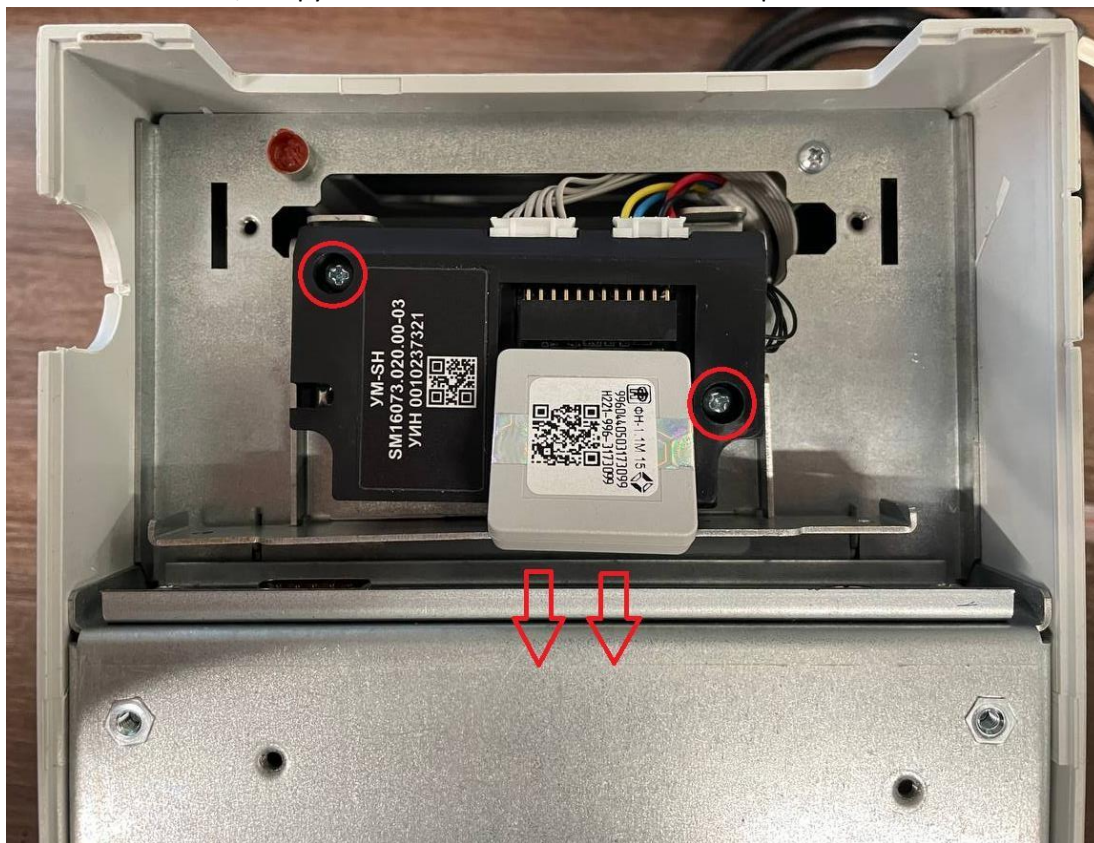


# Как сделать технологическое обнуление на ККТ ШТРИХ-М-01Ф

1. Выключаем ККТ, отключаем от нее провода ден. Ящика, USB, питания.
2. Выкручиваем данные винты, достаем данный разъем.



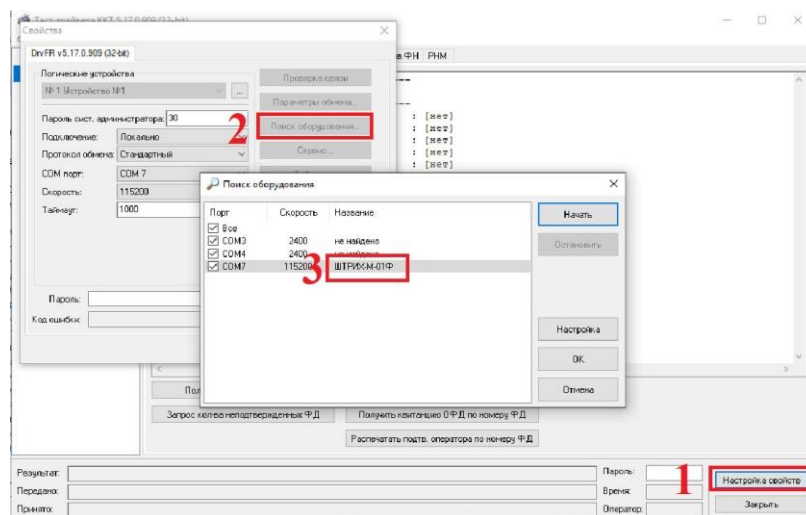
3. Вытаскиваем ФН, выкручиваем винты из пластмассового крепления.



4. Вытаскиваем данную перемычку на 15-20 секунд.



5. Вставляем перемычку обратно, собираем ККТ в обратном порядке.
6. Подключаем к ПК, открываем драйвер, устанавливаем связь через COM



7. Заходим во вкладку сервис и последовательно нажимаем на указанные на скрине кнопки, в результате снизу после 4-го пункта должно написать «Ошибок нет»

